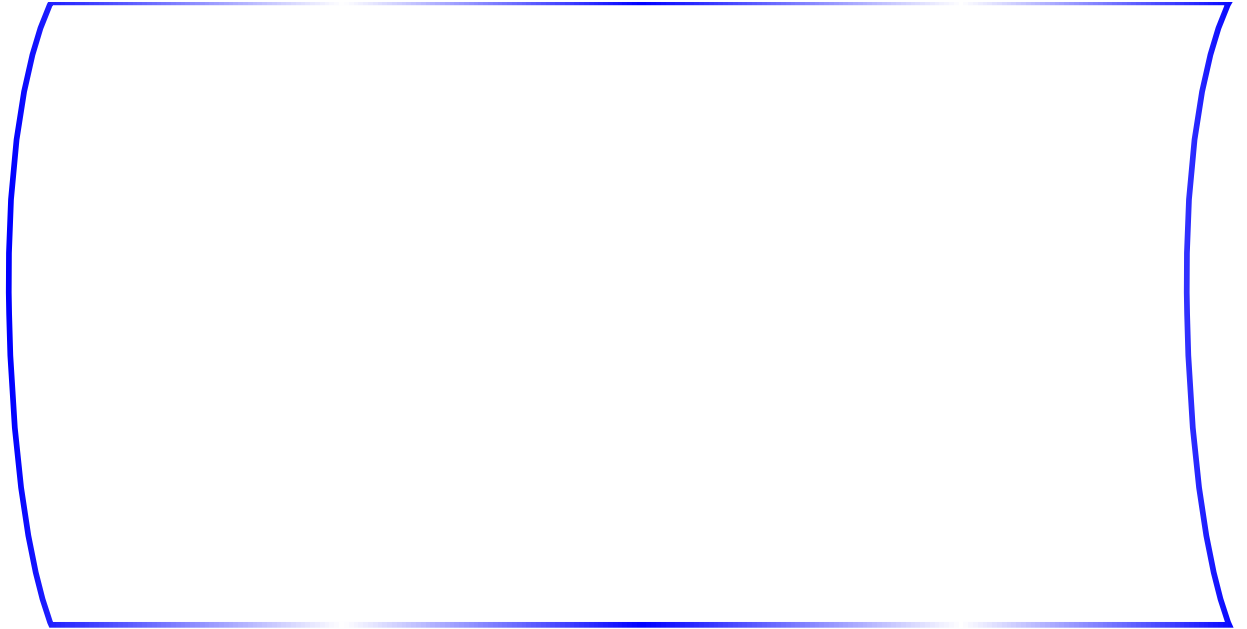


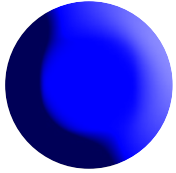
Typodonto



Técnica **CERVERA**

LEDOSA

Formación Continuada en Ortodoncia Práctica



Estudio de la Clase II^a

Typodonto

AUTORES:

- **Alberto Cervera Durán**

*Exprofesor, Universidad Complutense Madrid.
Doctor Médico Estomatólogo. Ortodoncista.
Director del Programa de Enseñanza Continuada,
Centro Europeo de Ortodoncia, Madrid.*

- **Alberto Cervera Sabater**

*Licenciado en Medicina y Cirugía. UCM (1982).
Especialista en Estomatología. UCM (1985).
Colaborador del Departamento de Prótesis Estomatológica. UCM (desde 1991).
Colaborador de Clínica Odontológica Integrada. UCM (desde 1991)
Miembro activo de la SEDO y de la Sociedad Española de Materiales Odontológicos.*

- **Mónica Simón Pardell**

*Licenciada en Odontología en la Universidad de Barcelona (1999).
Doctora "Cum Laude" por la UCM.
Ortodoncia exclusiva en Madrid.
Miembro activo de la SEDO.
Especialista en tratamiento de Síndrome de Apnea e Hipopnea del sueño.
Certificación en Técnica Invisalign®.*

- **Ricardo Lucas de Vega**

*Licenciado en Odontología en la Universidad Europea de Madrid (2003).
Ortodoncia exclusiva en Estepona (Málaga).*

Actualizado: 12 DICIEMBRE 2012



LEDOSA - Laboratorio Europeo de Ortodoncia

Juan Montalvo, 8 - 28040 Madrid (ESPAÑA)

Tel. 900 181 559 - 91 554 09 79

www.ledosa.com

EQUIPO TÉCNICO

Director de Edición y Cursos: Félix Arín

Composición y Maquetación: Rosa Merchán

Texto. Dibujo Digital: Juan Antonio Cardelo

Fotografía y Audiovisuales: Alberto Bermejo

Laboratorio y Preparación del Curso: Beatriz López

Cefalometría y Análisis de Modelos: Alina Oica

Consulta de Formación: Dra. Mónica Simón

Dr. Ricardo Lucas

Instructores para Prácticas: Dra. Mónica Simón

Alberto Bermejo

Beatriz López

PRIMERA EDICION - Formato de Cuaderno

CopyRight © 2012 por Ledosa

Ediciones precedentes en formato de Manuales para cursos.

Copyright © Desde 1993 hasta 2011 por Ledosa

Todos los derechos están reservados. Ninguna parte de estas publicaciones pueden ser reproducidas, almacenadas para sistemas de consulta, o transmitidas, en cualquier forma y por cualquier medida, mecánica, fotocopia, registro, digital o cualquier otro, sin permiso previo del editor.

Impreso en Madrid.

ISBN ----- Edición Española. Dep. Leg. -----

Principios Básicos de Filosofía

*“... Lo que Oigo Olvido ...
... Lo que Veo Recuerdo ...
... Lo que Hago Aprendo ...”*

Confucio (444 a.C.)

Principios Básicos de Ortodoncia

*“... La Práctica de Typodonto ...
... es la Mejor Forma de ...
... Aprender una Técnica ...”*

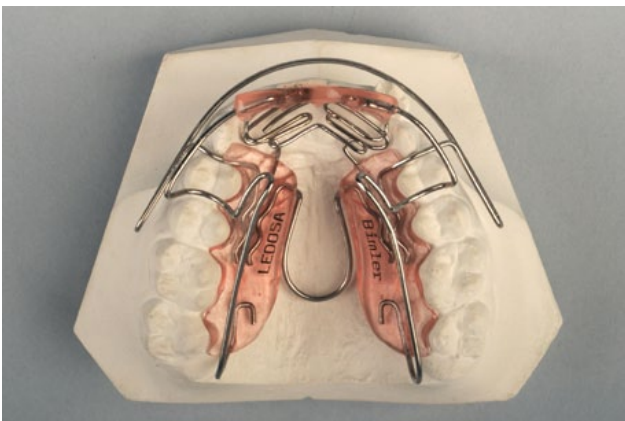
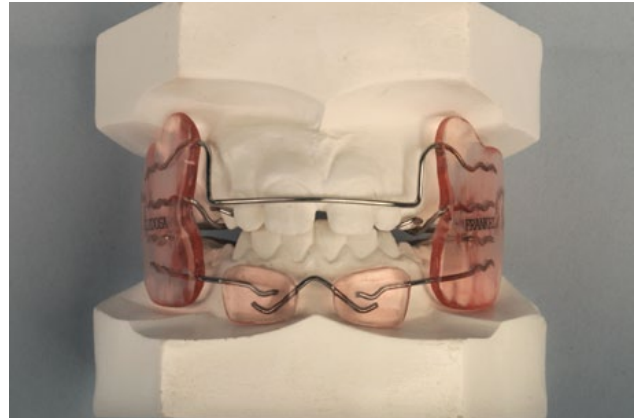
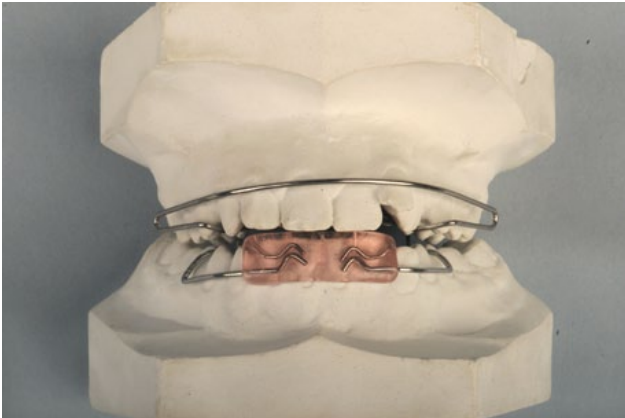
Tweed (1944)

PRE-ORTODONCIA FUNCIONAL

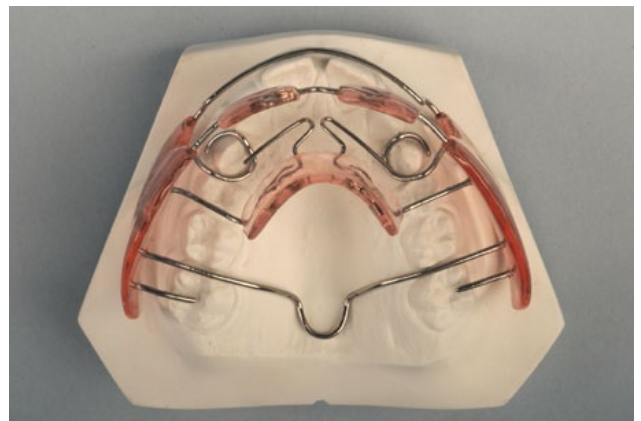
- **Introducción**
- **Indicaciones**
- **Contraindicaciones**
- **Aparatología preformada**

• INTRODUCCIÓN

- Antecedentes

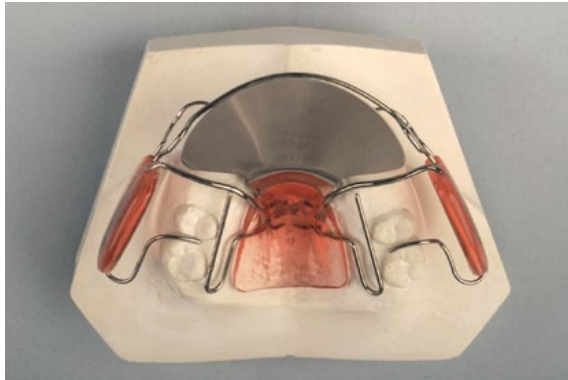


Bimler



Frankel

- Evolución de la aparatología funcional Cervera



Placa - CF



C-Modeler Clase I Bimaxilar



Arco Facial Cervera

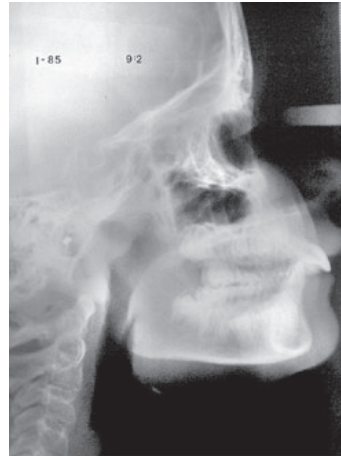


C-Modeler Clase II

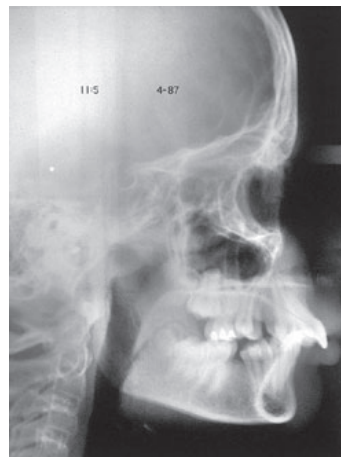
• INDICACIONES

• Dentición mixta

- Sobremordida interposición labial



- Mordida abierta chupeteo de dedo



• CONTRAINDICACIONES

- Edad



- Asimetría



• APARATOLOGÍA PREFORMADA

a) C-Modeler Clase I^a

- C-Modeler Clase I^a bimaxilar
- C-Modeler Clase I^a ADI
- C-Modeler Clase I^a ADS

b) C-Modeler Clase II^a

- C-Modeler Clase II^a
- C-Modeler Clase II^a con plano inclinado

c) Rejilla lingual

d) Arco facial Cervera

e) Mentonera

- Modelo de mentonera
- Mentonera en clínica

a) C-Modeler Clase I^a

1.- C-Modeler Clase I^a bimaxilar

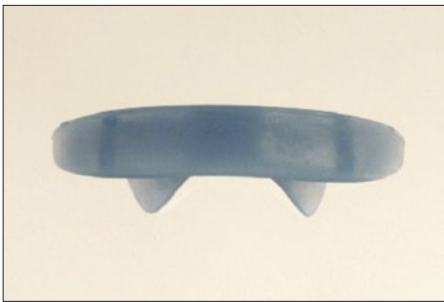


• Intraorales

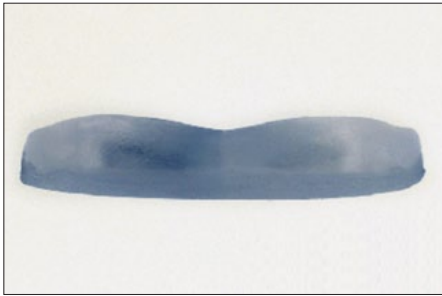
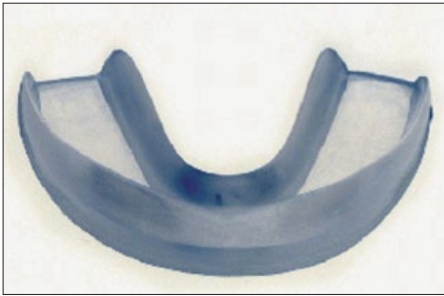


Edad 14:11 - Fecha 8-98 - C-Modeler Bimaxilar

2.- C-Modeler Clase Iª ADI



3.- C-Modeler Clase Iª ADS



b) C-Modeler Clase II^a

1.- C-Modeler Clase II^a



• Pequeño

• Mediano

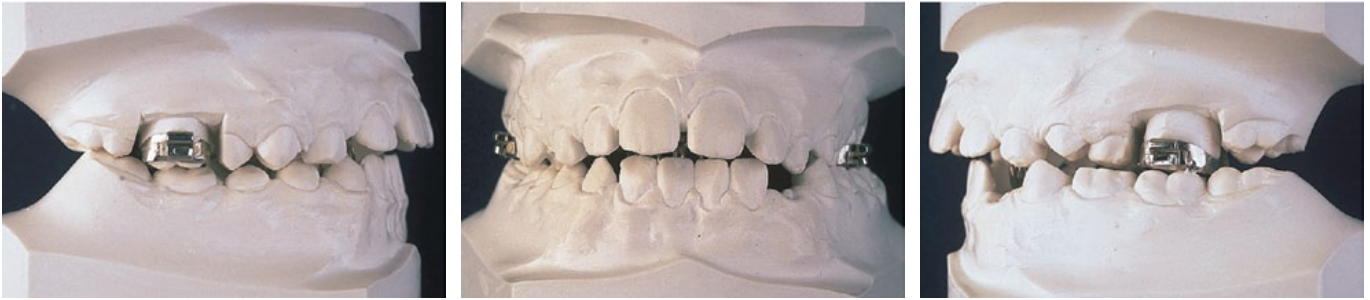
• Grande



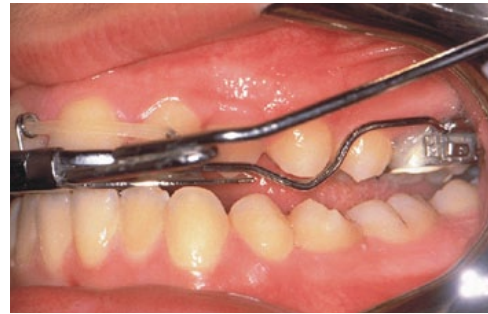
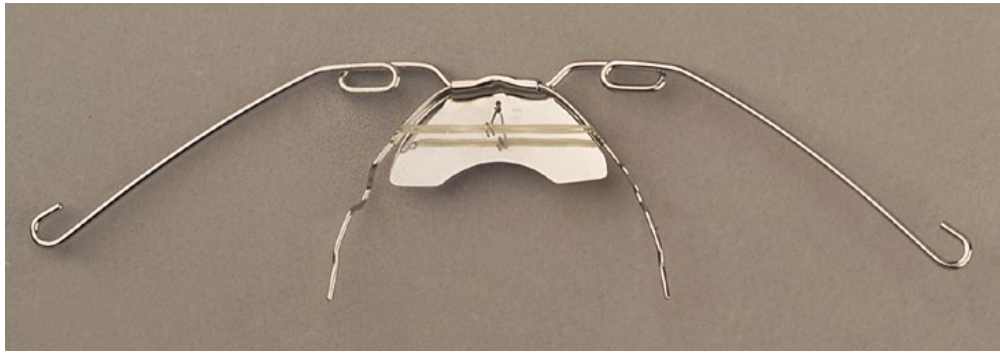
2.- C-Modeler Clase II^a con plano inclinado



c) Rejilla lingual



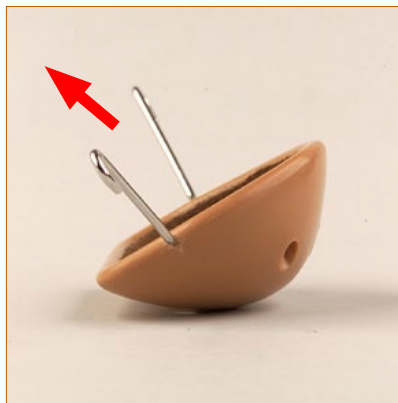
d) Arco facial Cervera



e) Mentonera

1.- Modelo de mentonera

- Construida en plástico inyectado (color)
- Ganchos extralargos - Regular angulación
- Vector de retracción - Anterrotación - Postrotación

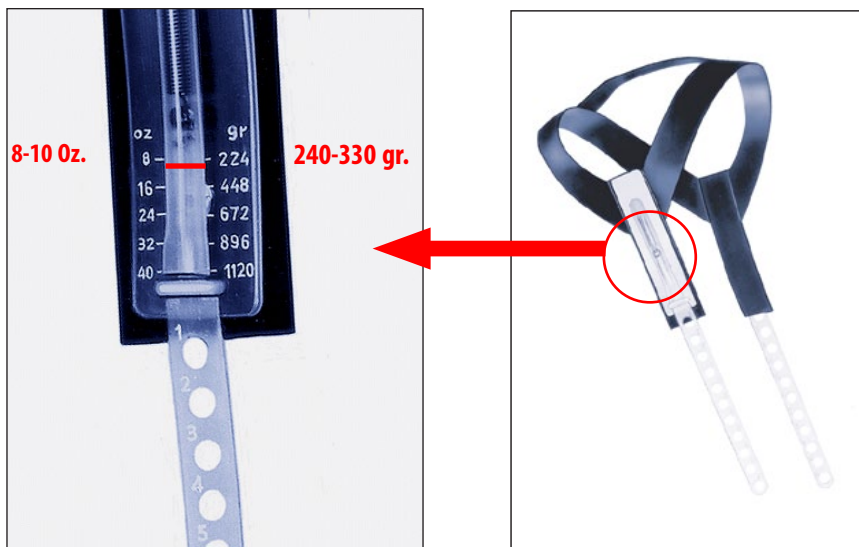


- Modelo de tracción temporal
- Perforada para sudoración
- Proteger con servilleta desechable
- Proteger con crema antifúngica (Daktarin)



2.- Mentonera en clínica

- Fuerza de tracción de 8 - 10 onzas (240 - 330 g.)
- 1ª Semana 1 hora después de cenar
- 2ª Semana 2 horas después de cenar
- 3ª Semana y sucesivas 1 hora después de cenar y toda la noche
- Respuesta de cooperación mínima / máxima
- Indicación de la mentonera en sobremordida aumentada
- Contraindicación en mordida abierta sin C-Modeler
- Contraindicación en alteraciones ATM
- Indicación post-quirúrgica
- Indicación en mordida abierta con C-Modeler para cierra labial y oclusal





LEDOSA

Laboratorio Europeo de Ortodoncia

Juan Montalvo, 8 - 28040 Madrid (ESPAÑA)

Llamada Gratuita 900 181 559 - Telf.: 91 554 09 79

www.ledosa.com | cursos@ledosa.com
